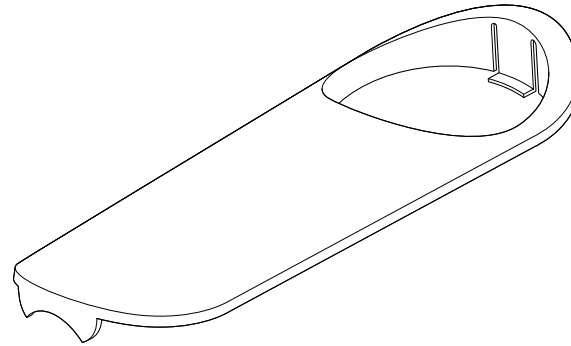


KENWOOD

KAT65

instructions
istruzioni
instrucciones
Bedienungsanleitungen
gebruiksaanwijzing
Instrukcja obsługi
instruções



English	2
Nederlands	3
Français	4
Deutsch	5
Italiano	6
Português	7
Español	8
Dansk	9
Svenska	10
Norsk	11
Suomi	12
Türkçe	13
Česky	14
Magyar	15
Polski	16
Ελληνικά	17
Русский	18
Қазақша	19
Slovenčina	20
Українська	21
عربي	۲۲

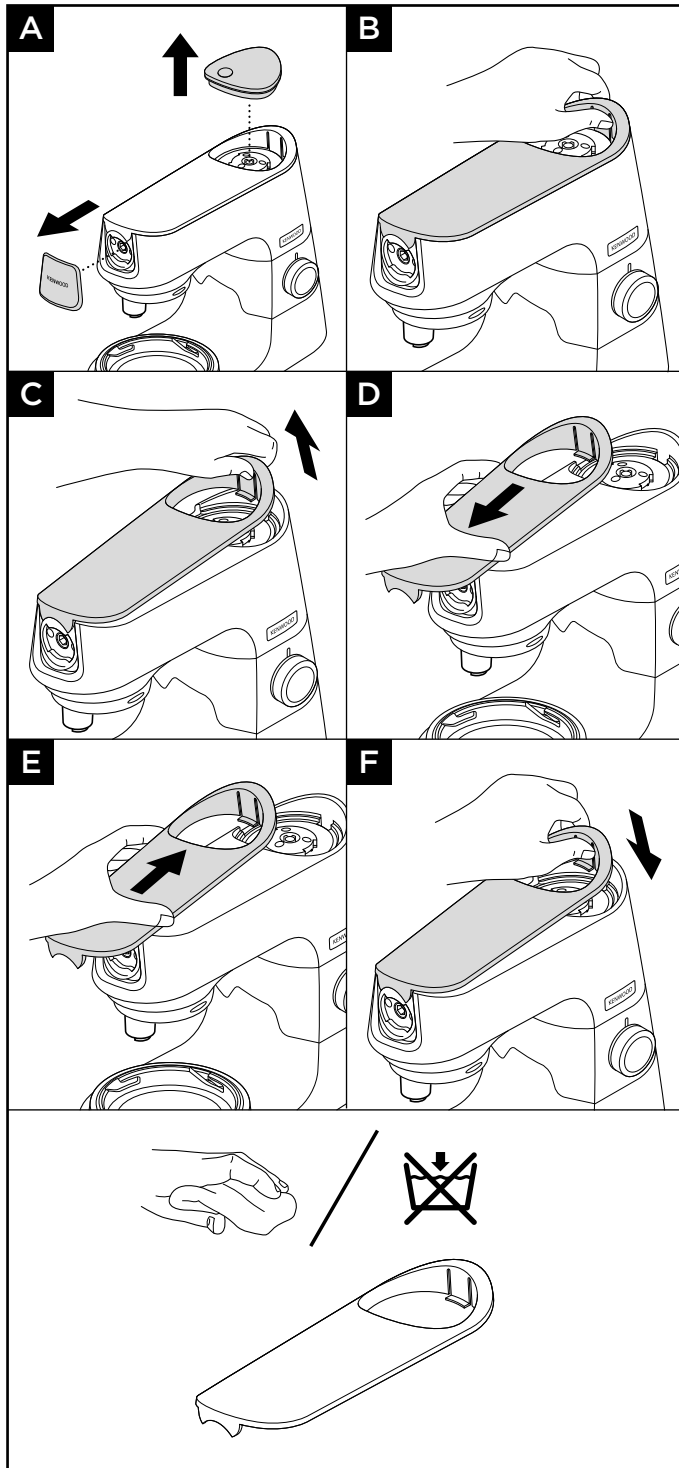
Kenwood Ltd

New Lane
Havant
Hampshire
PO9 2NH

kenwoodworld.com



English



The KAT65 Pop Top™ Head Cover has been designed for use with TYPE KVC65, TYPE KVL65, TYPE KVC85 and TYPE KVL85 Stand Mixer Models Only.

For safety advice, general usage and cleaning information refer to your main Stand Mixer instruction manual.

To Fit And Remove Your Pop Top™ Head Cover

Refer to Illustrations **A - F**

- 1 Remove the slow speed and high speed outlet covers.
- 2 With the retention clip pressed in, lift up the head cover and slide forward.
- 3 To fit an alternate head cover, insert the pegs on the end of the head cover into the two holes on the slow speed outlet.
- 4 Whilst pressing the retention clip, push the head cover down into place on the mixer head.
- 5 Replace slow speed and high speed outlet covers.

Service and Customer Care

For Service and Customer Care information refer to your main Stand Mixer manual for your model or visit www.kenwoodworld.com.

- Designed and engineered by Kenwood in the UK.
- Made in China.

Nederlands

Vouw de voorpagina a.u.b. uit voordat u begint te lezen. Op deze manier zijn de afbeeldingen zichtbaar

De KAT65 Pop Top™-bovenplaat is uitsluitend bedoeld voor gebruik met keukenmachinemodellen TYPE KVC65, TYPE KVL65, TYPE KVC85 en TYPE KVL85.

Voor veiligheidsadvies, algemeen gebruik en reinigingsinformatie verwijzen wij u naar de handleiding van de keukenmachine zelf.

De Pop Top™-bovenplaat aanbrengen en verwijderen

Zie afbeeldingen A - F

- 1 Verwijder de contactdeksels voor lage en hoge snelheid.
- 2 Terwijl de borgklem ingedrukt wordt, de bovenplaat tegelijkertijd optillen en naar voren schuiven.
- 3 Om een andere bovenplaat te plaatsen, voert u de pinnetjes aan het uiteinde van de bovenplaat in de twee openingen van het lagesnelheidscontact.
- 4 Terwijl de borgklem ingedrukt wordt, de bovenplaat op de juiste plek op de mixerkop drukken.
- 5 Plaats de contactdeksels voor lage en hoge snelheid terug.

Onderhoud en klantenservice

Voor informatie over onderhoud en klantenservice, raadpleegt u de gebruiksaanwijzing van de keukenmachine zelf of gaat u naar www.kenwoodworld.com.

- Ontworpen en ontwikkeld door Kenwood in het VK.
- Vervaardigd in China.

Français

Avant de lire, veuillez déplier la première page contenant les illustrations

Le couvercle de tête KAT65 Pop Top™ a été conçu pour être utilisé avec les robots pâtisseries multifonction modèles KVC65, KVL65, KVC85 et TYPE KVL85 uniquement.

Pour obtenir des conseils concernant la sécurité, des informations générales sur l'utilisation et le nettoyage, reportez-vous au manuel d'utilisation de votre robot pâtisseries multifonction.

Mise en place et retrait du couvercle de la tête Pop Top™

Voir les illustrations A - F

- 1 Retirez les couvercles de sortie à vitesse lente et à vitesse élevée.
- 2 Avec le clip de maintien enfoncé, soulevez le couvercle de la tête et faites-le glisser vers l'avant.
- 3 Pour installer un autre couvercle de tête, insérez les attaches à l'extrémité du couvercle de tête dans les deux trous de la sortie à vitesse lente.
- 4 Tout en appuyant sur le clip de maintien, poussez le couvercle de la tête vers le bas pour le mettre en place sur la tête du robot.
- 5 Remplacez les couvercles de sortie à vitesse lente et à vitesse élevée.

Service après-vente

Pour obtenir des informations concernant le service après-vente, consultez le manuel principal pour votre modèle de robot pâtisseries multifonction ou consultez le site www.kenwoodworld.com.

- Conçu et développé par Kenwood au Royaume-Uni.
- Fabriqué en Chine.

Deutsch

Vor dem Lesen bitte die Titelseite mit den Illustrationen auseinanderfalten

Die Kopfabdeckung KAT65 Pop Top™ ist ausschließlich zur Verwendung mit den Küchenmaschinenmodellen TYPE KVC65, TYPE KVL65, TYPE KVC85 und TYPE KVL85 bestimmt.

Für Sicherheitshinweise und Informationen zu Gebrauch und Reinigung sehen Sie bitte die Hauptbedienungsanleitung Ihrer Küchenmaschine.

Anbringen und Abnehmen der Kopfabdeckung Pop Top™

Siehe Abbildungen A - F

- 1 Die Deckel des Hochgeschwindigkeits- und Niedriggeschwindigkeitsanschlusses abnehmen.
- 2 Bei herabgedrücktem Halteclip die Kopfabdeckung hochheben und nach vorn schieben.
- 3 Um eine andere Kopfabdeckung anzubringen, die Stifte am Ende der Kopfkappe in die zwei Löcher am Niedriggeschwindigkeitsanschluss einschieben.
- 4 Den Halteclip eindrücken und die Kopfabdeckung auf dem Maschinenkopf festdrücken.
- 5 Die Deckel des Hochgeschwindigkeits- und Niedriggeschwindigkeitsanschlusses wieder aufsetzen.

Kundendienst und Service

Für Angaben zum Kundendienst und Service sehen Sie bitte die Hauptbedienungsanleitung Ihres Küchenmaschinenmodells oder besuchen Sie www.kenwoodworld.com.

- Gestaltet und entwickelt von Kenwood GB.
- Hergestellt in China.

Italiano

Prima di leggere questo manuale si prega di aprire la prima pagina, al cui interno troverete le illustrazioni

Il copritesta Pop Top™ KAT65 è stato progettato per essere utilizzato solo con i modelli di impastatrice TYPE KVC65, TYPE KVL65, TYPE KVC85 e TYPE KVL85.

Per consigli sulla sicurezza, informazioni generali sull'uso e sulla pulizia consultare il manuale di istruzioni principale della Kitchen Machine.

Come montare e rimuovere il copritesta Pop Top™

Fare riferimento alle illustrazioni **A - **F****

- 1 Rimuovere i coperchi delle prese a bassa e ad alta velocità.
- 2 Con il fermo premuto, sollevare il coperchio della testa e farlo scorrere in avanti.
- 3 Per montare un coperchio alternativo, inserire i fermagli all'estremità della copertura nei due fori dell'uscita a bassa velocità.
- 4 Mentre si preme il fermo, spingere il coperchio della testa in posizione sulla testa del mixer.
- 5 Riporre i coperchi delle prese a bassa velocità e ad alta velocità.

Manutenzione e assistenza tecnica

Per informazioni sul servizio e assistenza clienti, consultare il manuale principale dell'impastatrice per il proprio modello o visitare il sito www.kenwoodworld.com.

- Disegnato e progettato da Kenwood nel Regno Unito.
- Prodotto in Cina.

Português

Antes de ler, por favor desdobre a primeira página, que contém as ilustrações

A Tampa da Cabeça Pop Top™ modelo KAT65 foi concebida para ser usada apenas nas Máquinas de Cozinha modelos TYPE KVC65, TYPE KVL65, TYPE KVC85 e TYPE KVL85.

Para conselhos sobre segurança, utilização normal e informações sobre limpeza consulte o manual de instruções principal da sua Máquina de Cozinha.

Para Colocar e Retirar a Tampa da Cabeça Pop Top™

Consulte as Ilustrações A - F

- 1 Retire as tampas das entradas de baixa e alta velocidade.
- 2 Com o clipe de fixação premido, levante a tampa da cabeça e deslize para a frente.
- 3 Para encaixar uma tampa de cabeça alternativa, insira a lingueta da parte de trás da tampa da cabeça nos dois buracos da entrada de baixa velocidade.
- 4 Enquanto prime o clipe de fixação, empurre para baixo a tampa da cabeça fixando-a na cabeça da batadeira.
- 5 Volte a colocar as tampas das entradas de baixa e alta velocidade.

Assistência e cuidados ao cliente

Para obter informações sobre Assistência Técnica e Serviço de Apoio ao Cliente, consulte o manual principal do modelo da sua Máquina de Cozinha ou visite o site www.kenwoodworld.com.

- Concebido e projectado no Reino Unido pela Kenwood.
- Fabricado na China.

Español

Antes de leer, por favor despliegue la portada que muestra las ilustraciones

El protector del cabezal Pop Top™ KAT65 se ha diseñado para usarse únicamente con los modelos de robot de cocina TYPE KVC65, TYPE KVL65, TYPE KVC85 y TYPE KVL85.

Para obtener información sobre la seguridad, el uso general y la limpieza, consulte el manual de instrucciones principal de su robot de cocina.

Poner y quitar el protector del cabezal Pop Top™

Consulte las ilustraciones A - F

- 1 Retire las tapas de la salida de baja velocidad y de alta velocidad.
- 2 Con el clip de sujeción presionado, levante el protector del cabezal y deslícelo hacia adelante.
- 3 Para colocar un protector del cabezal alternativo, inserte las clavijas en el extremo de la tapa del cabezal dentro de los dos agujeros en la tapa de la salida de baja velocidad.
- 4 Mientras pulsa el clip de sujeción, empuje el protector del cabezal hacia abajo para que quede ajustado en su posición en el cabezal de la mezcladora.
- 5 Vuelva a poner las tapas de la salida de baja velocidad y de alta velocidad.

Servicio técnico y atención al cliente

Para obtener información sobre el servicio técnico y la atención al cliente, consulte el manual principal de su modelo de robot de cocina o visite www.kenwoodworld.com.

- Diseñado y creado por Kenwood en el Reino Unido.
- Fabricado en China.

Dansk

Inden brugsanvisningen læses, foldes forsiden med illustrationerne ud

KAT65 Pop Top™-hoveddækslet er kun beregnet til brug med køkkenmaskinemodel TYPE KVC65, TYPE KVL65, TYPE KVC85 og TYPE KVL85.

Angående sikkerhedsanvisninger, generel brug og rengøring henvises til køkkenmaskinens hovedbrugsanvisning.

Påsætning og aftagning af Pop Top™-hoveddækslet

Se illustration **A - **F****

- 1 Aftag dækslet til lav- og højhastighedsudtag.
- 2 Mens holdeclipsen er trykket ind, løftes hoveddækslet og skubbes fremad.
- 3 Ved påsætning af alternativt hoveddæksel skal du sætte tapperne på enden af hovedkappen ind i de to huller på lavhastighedsudtaget.
- 4 Mens der trykkes på holdeclipsen, skal hoveddækslet trykkes ned på plads på mixerhovedet.
- 5 Udskift dækslet til lavhastigheds- og højhastighedsudtag.

Service og kundepleje

Angående oplysninger om service og kundepleje henvises til køkkenmaskinemodellens hovedbrugsanvisning, eller besøg www.kenwoodworld.com.

- Designet og udviklet af Kenwood i Storbritannien.
- Fremstillet i Kina.

Svenska

Vik ut framsidan med illustrationerna innan du börjar läsa

Mixerhuvudlocket KAT65 Pop Top™ kan endast användas med köksmaskiner av följande modeller: TYPE KVC65, TYPE KVL65, TYPE KVC85 och TYPE KVL85.

Se instruktionsmanualen för köksmaskinen för råd om säkerhet, allmän användning och information om rengöring.

Montera och ta bort Pop Top™
mixerhuvudlock

Se illustrationerna A - F

- 1 Ta av locken för låg- och höghastighetsuttagen.
- 2 Tryck in fasthållningsklämman och lyft upp mixerhuvudets lock och skjut det framåt.
- 3 För att montera ett alternativt lock på mixerhuvudet sätter du i lockets piggar i de två hålen i låghastighetsuttaget.
- 4 Medan du pressar in fasthållningsklämman trycker du locket på plats på mixerhuvudet.
- 5 Sätt tillbaka locken på låg- och höghastighetsuttagen.

Service och kundtjänst

Se huvudmanualen för din modell av köksmaskin eller besök www.kenwoodworld.com för information om service och kundtjänst.

- Konstruerad och utvecklad av Kenwood i Storbritannien.
- Tillverkad i Kina.

Norsk

Før du leser dette, brett ut framsiden som viser illustrasjonene

KAT65 Pop Top™ hodedeksel er konstruert for kun med bruk av TYPE KVC65, TYPE KVL65, TYPE KVC85 og TYPE KVL85 Kjøkkenmaskin modeller.

For informasjon om sikkerhet, generell bruk og rengjøring, se instruksjonshåndboken for kjøkkenmaskinen.

Slik setter du på og fjerner du Pop Top™ hodedeksel

Se illustrasjon **A - **F****

- 1 Fjern dekslene for lav- og høyhastighetsuttakene.
- 2 Trykk inn klemmen og løft opp hodedekslet og skyv det fremover.
- 3 For å sette på et annet hodedeksel, setter du inn pinnene på enden av hodedekslet i de to hullene på lavhastighetsuttaket.
- 4 Trykk inn klemmen og skyv hodedekslet ned på plass på mikserhodet.
- 5 Sett på plass dekslene til lav- og høyhastighetsuttaket.

Service og kundetjeneste

For informasjon om service og kundestøtte, se hovedhåndboken for kjøkkenmaskinmodellen eller gå inn på www.kenwoodworld.com.

- Designet og utviklet av Kenwood i Storbritannia.
- Laget i Kina.

Suomi

Ennen ohjeiden lukemista taita etusivu auki, jotta näet kuvitukset

KAT65 Pop Top™ -sekoitinpään suojuksen suunniteltu käytettäväksi ainoastaan KVC65 -, KVL65-, KVC85- ja KVL85-tyyppisten keittiökonemallien kanssa.

Katso turvallisuusohjeet sekä yleiset käyttö- ja puhdistusohjeet varsinaisen keittiökoneen käyttöohjeesta.

Pop Top™ -sekoitinpään suojuksen kiinnitys ja irrotus

Lisätietoja on kuvissa **A - **F****

- 1 Poista hitaan nopeuden ja suuren nopeuden kiinnityspaikkojen kannet.
- 2 Pidä pidikettä sisäänpainettuna ja nosta sekoitinpään suojuksen ylös, vedä sitten suojusta eteenpäin.
- 3 Asentaaksesi koneeseen vaihtoehdoisen sekoitinpään suojuksen työnnä sekoitinpään kannen takaosassa olevat tapit hitaan nopeuden kiinnityspaikassa olevaan kahteen reikään.
- 4 Pidä pidikettä sisäänpainettuna ja työnnä sekoitinpään suojuksen alas paikoilleen sekoitinpään päälle.
- 5 Aseta hitaan nopeuden ja suuren nopeuden kiinnityspaikkojen kannet takaisin paikoilleen.

Huolto ja asiakaspalvelu

Katso huolto- ja asiakaspalvelutiedot keittiökonemallisi käyttöohjeesta tai sivustosta www.kenwoodworld.com.

- Kenwood on suunnitellut ja muotoillut Iso-Britanniassa.
- Valmistettu Kiinassa.

Türkçe

Okumaya başlamadan önce ön kapağı açınız ve açıklayıcı resimlere bakınız

KAT65 Pop Top™ Başlık Kapağı sadece TYPE KVC65, TYPE KVL65, TYPE KVC85 ve TYPE KVL85 Mutfak Robotu Modellerinde kullanım içindir.

Güvenlik tavsiyeleri, genel kullanım ve temizlik bilgileri için asıl Mutfak Robotu kullanma talimatlarına bakın.

Pop Top™ Başlık Kapağınızı Takmak ve Sökmek İçin

A - F Çizimlerine Bakın

- 1 Düşük hız ve yüksek hız çıkış kapaklarını sökün.
- 2 Tutma klipsi basılıyken, başlık kapağı kaldırın ve ileri kaydırın.
- 3 Alternatif başlık kapağı takmak için, başlık kapağının ucundaki tırnakları düşük hız çıkışındaki deliklere yerleştirin.
- 4 Tutma klipsine basarken, başlık kapağını mikser kafasındaki yerine doğru aşağı bastırın.
- 5 Düşük hız ve yüksek hız çıkış kapaklarını takın.

Servis ve müşteri hizmetleri

Servis ve Müşteri Hizmetleri bilgisi için asıl Mutfak Robotu modelinizin kılavuzuna bakın veya www.kenwoodworld.com adresini ziyaret edin.

- Kenwood tarafından İngiltere'de dizayn edilmiş ve geliştirilmiştir.
- Çin'de üretilmiştir.

Kryt hlavice KAT65 Pop Top™ byl navržen k použití pouze s modely kuchyňských robotů TYPE KVC65, TYPE KVL65, TYPE KVC85 a TYPE KVL85.

Informace o bezpečnosti a pokyny k obecnému použití a čištění najdete v hlavním návodu k použití pro kuchyňský robot.

Nasazení a sejmutí krytu hlavice Pop Top™

Viz ilustrace A - F

- 1 Sundejte kryt výstupu pro nízkou rychlost a výstupu pro vysokou rychlost.
- 2 Stiskněte západku, zvedněte hlavici a vysuňte ji dopředu.
- 3 K nasazení alternativního krytu zasuňte jazýčky na konci krytu do dvou otvorů na výstupu pro nízkou rychlost.
- 4 Stiskněte západku a zatlačte kryt na hlavici.
- 5 Nasadte zpět kryt výstupu pro nízkou rychlost a výstupu pro vysokou rychlost.

Servis a údržba

Informace o servisu a údržbě najdete v hlavním návodu k použití pro kuchyňský robot nebo na webu www.kenwoodworld.com.

- Zkonstruováno a vyvinuto společností Kenwood ve Velké Británii.
- Vyrobeno v Číně.

Magyar

A használati utasítás olvasása közben hajtsa ki az első oldalt, hogy az illusztrációk is láthatók legyenek.

A KAT65 Pop Top™ gépkarfedél kizárólag a TYPE KVC65, TYPE KVL65, TYPE KVC85 és TYPE KVL85 konyhagépekhez használható.

A biztonsági tanácsok, valamint az általános használati és tisztítási információk a konyhagép használati utasításában található.

A Pop Top™ gépkarfedél felhelyezése és levétele

Lásd **A** - **F** ábrák

- 1 Vegye le a kis sebességű és a nagy sebességű meghajtó nyílásának a fedelét.
- 2 A rögzítőfület benyomva emelje meg a gépkarfedeleket és csúsztassa előre.
- 3 Másik gépkarfedél felhelyezéséhez illessze a gépkarfedél végén lévő csapokat a kis sebességű meghajtó nyílásánál található két furatba.
- 4 A rögzítőfület benyomva tartva nyomja le a gépkarfedeleket a helyére a gépkaron.
- 5 Helyezze vissza a kis sebességű és a nagy sebességű meghajtó nyílásának a fedelét.

Szerviz és vevőszolgálat

A szervizeléssel és az ügyfélszolgálattal kapcsolatban olvassa el a konyhagép használati utasítását vagy látogasson el a www.kenwoodworld.com webhelyre.

- Tervezte és fejlesztette a Kenwood az Egyesült Királyságban.
- Készült Kínában.

Polski

Przed czytaniem prosimy rozłożyć pierwszą stronę, zawierającą ilustracje

Szklana osłona głowicy KAT65 Pop Top™ jest przeznaczona wyłącznie do użytku z następującymi modelami robota Kitchen Machine: TYPE KVC65, TYPE KVL65, TYPE KVC85 oraz TYPE KVL85.

Wskazówki dotyczące bezpieczeństwa, ogólne informacje na temat użytkowania i czyszczenia można znaleźć w głównej instrukcji obsługi robota Kitchen Machine, do którego przeznaczona jest nasadka.

Mocowanie i zdejmowanie osłony głowicy Pop Top™

Zob. ilustracje A - F

- 1 Zdjąć osłony gniazd wolnych i szybkich obrotów.
- 2 Przy wciśniętym klipsie blokującym unieść osłonę głowicy i przesunąć ją do przodu.
- 3 Aby zamocować inną osłonę głowicy, wsunąć kołki na końcu nakrywki głowicy w dwa otwory w gnieździe wolnych obrotów.
- 4 Naciskając klips blokujący, wcisnąć osłonę głowicy na miejsce na głowicy miksera.
- 5 Ponownie założyć osłony gniazd wolnych i szybkich obrotów.

Serwis i punkty obsługi klienta

Informacje serwisowe oraz dotyczące obsługi klienta można znaleźć w głównej instrukcji obsługi robota Kitchen Machine, do którego przeznaczona jest nasadka, lub na stronie www.kenwoodworld.com.

- Zaprojektowała i opracowała firma Kenwood w Wielkiej Brytanii.
- Wyprodukowano w Chinach.

Ελληνικά

Ξεδιπλώστε την μπροστινή σελίδα όπου παρέχεται η εικονογράφιση

Το Κάλυμμα κεφαλής KAT65 Pop Top™ έχει σχεδιαστεί για χρήση αποκλειστικά με τα μοντέλα κουζινομηχανής TYPE KVC65, TYPE KVL65, TYPE KVC85 και TYPE KVL85.

Για συμβουλές ασφαλείας, πληροφορίες γενικής χρήσης και καθαρισμού, ανατρέξτε στο βασικό βιβλίο οδηγιών της Κουζινομηχανής σας.

Για να προσαρμόσετε και να αφαιρέσετε το Κάλυμμα κεφαλής Pop Top™

Ανατρέξτε στις εικόνες A - F

- 1 Αφαιρέστε τα καλύμματα των υποδοχών χαμηλής και υψηλής ταχύτητας.
- 2 Κρατώντας πατημένο το κλιπ ασφάλισης, ανασηκώστε το κάλυμμα κεφαλής και σύρετε προς τα έξω.
- 3 Για να τοποθετήσετε ένα άλλο κάλυμμα κεφαλής, τοποθετήστε τα άγκιστρα που βρίσκονται στην άκρη του καλύμματος κεφαλής στις δύο οπές της υποδοχής χαμηλής ταχύτητας.
- 4 Κρατώντας πατημένο το κλιπ ασφάλισης, πιέστε το κάλυμμα κεφαλής προς τα κάτω μέχρι να ασφαλίσει στη θέση του στην κεφαλή του μίξερ.
- 5 Αντικαταστήστε τα καλύμματα των υποδοχών χαμηλής και υψηλής ταχύτητας.

Σέρβικ και εξυπηρέτηση πελατών

Για πληροφορίες σχετικά με το Σέρβικ και την Εξυπηρέτηση πελατών, ανατρέξτε στο βασικό βιβλίο οδηγιών για το μοντέλο της Κουζινομηχανής σας ή επισκεφθείτε τη διαδικτυακή τοποθεσία www.kenwoodworld.com.

- Σχεδιάστηκε και αναπτύχθηκε από την Kenwood στο Ηνωμένο Βασίλειο.
- Κατασκευάστηκε στην Κίνα.

Русский

См. иллюстрации на передней странице

Крышка головной части KAT65 Pop Top™ предназначена для использования только с моделями кухонных машин KVC65, KVL65, KVC85 и KVL85.

Рекомендации по технике безопасности, общие сведения об эксплуатации и чистке приведены в главном руководстве по эксплуатации кухонной машины.

Установка и снятие крышки головной части Pop Top™

См. схемы A - F

- 1 Снимите крышки низкоскоростного и высокоскоростного гнезда.
- 2 При нажатом стопорном зажиме поднимите крышку головки и сдвиньте ее вперед.
- 3 Для установки другой крышки головной части, вставьте штырьки на конце колпачка головной части в два отверстия низкоскоростного гнезда.
- 4 Нажимая на стопорный зажим, подтолкните крышку головной части вниз на место на головной части миксера.
- 5 Верните крышки низкоскоростного и высокоскоростного гнезда на их прежние места.

Обслуживание и забота о покупателях

Информацию об обслуживании и технической поддержке Вы найдете в основном руководстве по эксплуатации Вашей модели кухонной машины или на сайте www.kenwoodworld.com.

- Спроектировано и разработано компанией Kenwood, Соединенное Королевство.
- Сделано в Китае.

Қазақша

Алдыңғы беттегі суреттерді жазыңыз

KAT65 Pop Top™ бас қақпағы
Тек TYPE KVC65, TYPE KVL65,
TYPE KVC85 және TYPE KVL85
Kitchen Machine үлгілерімен бірге
пайдалануға арналған.

Қауіпсіздік бойынша кеңес, жалпы пайдалану және тазалау туралы ақпаратты негізгі Kitchen Machine нұсқаулығынан қараңыз.

Pop Top™ бас қақпағын орнату және алу

A - F суреттерін қараңыз

- 1 Баяу жылдамдық пен жоғары жылдамдық шығысының қақпақтарын алып тастаңыз.
- 2 Бекіткіш қысқышты басып, бас қақпағын көтеріп, алға қарай сырғытыңыз.
- 3 Балама бас қақпағын орнату үшін бас қақпағының ұшындағы сұққыштарды баяу жылдамдық шығысындағы екі тесікке салыңыз.
- 4 Бекіткіш қысқышты басқан кезде бас қақпағын миксер басындағы орнына тұратындай төмен итеріңіз.
- 5 Баяу жылдамдық пен жоғары жылдамдық шығысының қақпақтарын алмастырыңыз.

Қызмет көрсету және тұтынушыларға кеңес

Сервис және клиенттерге қызмет көрсету туралы ақпаратты Kitchen Machine моделінің негізгі нұсқаулығынан қараңыз немесе www.kenwoodworld.com сайтына кіріңіз.

- Біріккен Корольдіктегі Kenwood компаниясы жобалаған және жасап шығарған.
- Қытайда жасалған.

Slovenčina

Otvorte ilustrácie z titulnej strany.

Kryt hlavy KAT65 Pop Top™ bol navrhnutý pre použitie s len s modelmi kuchynských robotov TYPE KVC65, KVL65, KVC85 a a KVL85.

Informácie o bezpečnosti, všeobecné informácie o používaní a čistení nájdete v hlavnej príručke kuchynského robota.

Nasadzovanie a snímanie krytu hlavy Pop Top™

Pozrite si obrázky A - F

- 1 Odstráňte kryty výstupu pre nízku a vysokú rýchlosť.
- 2 So zatlačenou poistnou sponou zdvihnite kryt hlavy a posuňte dopredu.
- 3 Ak chcete nasadiť alternatívny kryt hlavy, zasuňte kolíky na konci krytu hlavy do dvoch otvorov na výstupe pre pomalú rýchlosť.
- 4 Zatlačte na pridržiavaciu sponu a zatlačte kryt hlavy na miesto na hlave mixéra.
- 5 Namontujte späť kryty výstupov pre nízku a vysokú rýchlosť.

Servis a starostlivosť o zákazníkov

Informácie o servise a starostlivosti o zákazníka nájdete v hlavnej príručke ku kuchynskému robotu alebo navštívte webovú stránku www.kenwoodworld.com.

- Navrhla a vyvinula spoločnosť Kenwood v Spojenom kráľovstve.
- Vyrobené v Číne.

Українська

Будь ласка, розгорніть першу сторінку з малюнками

Верхня кришка KAT65 Pop Top™ призначена лише для моделей кухонних комбайнів TYPE KVC65, TYPE KVL65, TYPE KVC85 і TYPE KVL85.

Інформацію про заходи безпеки, загальні поради з використання та чищення див. в основній інструкції з експлуатації кухонної машини.

Щоб установити та зняти верхню кришку Pop Top™

Див. ілюстрації **A - **F****

- 1 Зніміть кришки низькошвидкісного і високошвидкісного приводів.
- 2 Вдавіть затискач, підійміть кришку голівки та зсуньте вперед.
- 3 Щоб установити іншу кришку голівки, вставте штирі на одному кінці кришки голівки у два отвори на низькошвидкісному приводі.
- 4 Натискаючи на затискач, установіть кришку на потрібне місце на головці міксера.
- 5 Установіть кришки низькошвидкісного і високошвидкісного приводів.

Обслуговування та ремонт

Інформацію про обслуговування та ремонт див. в основній інструкції з експлуатації вашої моделі кухонної машини або на веб-сайті www.kenwoodworld.com.

- Спроектовано та розроблено компанією Kenwood, Сполучене Королівство.
- Зроблено в Китаї.

تم تصميم غطاء الرأس TMPop Top KAT65 للاستخدام في جهاز المطبخ المتكامل من طرازات TYPE KVC65، TYPE KVL65، وTYPE KVC85، وTYPE KVL85 فقط.

للحصول على نصائح حول السلامة والاستخدام العام ومعلومات التنظيف، راجعي دليل التعليمات الرئيسي لجهاز المطبخ المتكامل.

لتركيب وإزالة غطاء الرأس TMPop Top ارجعي إلى الرسوم التوضيحية من

A إلى **F**

- ١ قومي بإزالة غطاء مخرج السرعة البطيئة وغطاء مخرج السرعة العالية.
- ٢ مع الضغط على مشبك التثبيت، ارفعي غطاء الرأس وحركيه للأمام.
- ٣ لتركيب غطاء رأس بديل، أدخل الأوتاد الموجودة في نهاية غطاء الرأس في الفتحتين الموجودتين في مخرج السرعة البطيئة.
- ٤ أثناء الضغط على مشبك التثبيت، ادفعي غطاء الرأس لأسفل في مكانه على رأس الخلاط.
- ٥ قومي باستبدال غطاء مخرج السرعة البطيئة وغطاء مخرج السرعة العالية.

الصيانة ورعاية العملاء

للحصول على معلومات حول الصيانة وخدمة العملاء، راجعي الدليل الرئيسي لطرز جهاز المطبخ المتكامل أو قومي بزيارة الموقع الإلكتروني www.kenwoodworld.com.

- تمت الأعمال الهندسية والتصميم من قبل شركة Kenwood في المملكة المتحدة.
- صنع في الصين.